



平成30年度春期企画展

重文 舞楽装束類(薔薇に反橋文様水干)

室町時代の 高野山

Koyasan in the

Muromachi Period



重文 厨子入金銅水神像

2018/4/14(sat)  7/8(sun)

※会期中無休

前期:4/1(sat) ~5/27(sun) 後期:5/29(tue) ~7/8(sun)

5/18(fri) 無料開館日(国際博物館の日 協賛)

高野山霊宝館

KOYASAN REIHOKAN MUSEUM

主な出陳品

国宝	宝簡集「足利義満安堵御教書」	金剛峯寺【前期】
重要文化財	高麗版一切経	金剛峯寺
重要文化財	厨子入金銅水神像	金剛峯寺
重要文化財	舞楽装束類(薔薇に反橋文様水干・袴)	金剛峯寺
重要文化財	後小松天皇宸翰秘調伝授書	西南院【前期】
重要文化財	地藏菩薩像	宝寿院【前期】
重要文化財	梵本大般涅槃経断簡	宝寿院【後期】
重要文化財	宋版一切経	金剛峯寺【後期】
県指定文化財	騎獅文殊菩薩像	桜池院【後期】

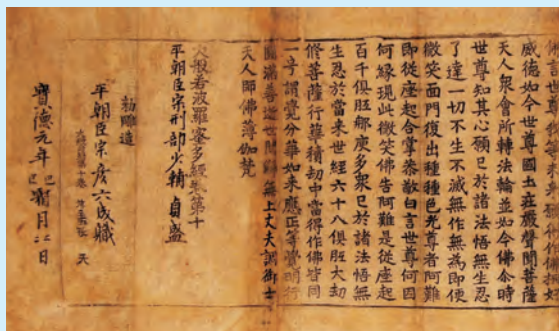
なお、文化財の保存上、展示内容が変更となる場合がございますので、何卒ご了承ください。



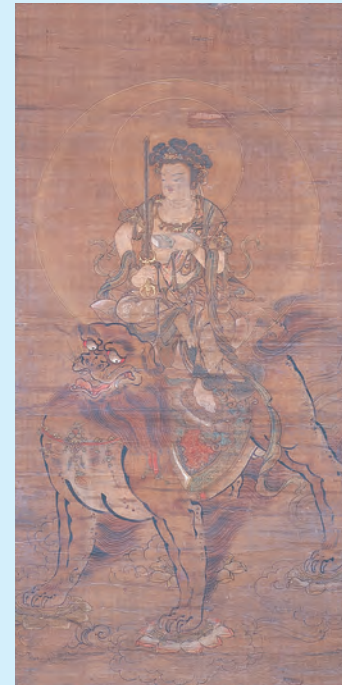
重文 舞楽装束類(薔薇に反橋文様水干) 金剛峯寺



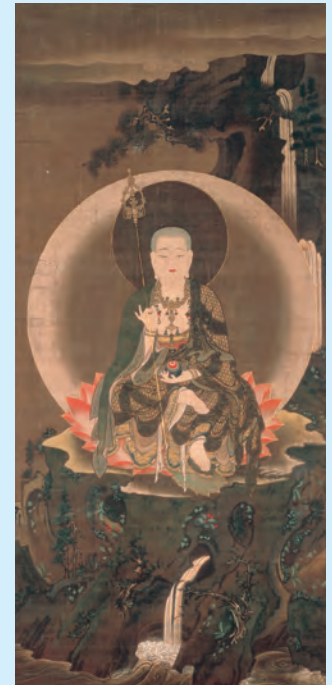
重文 厨子入金銅水神像 金剛峯寺



重文 高麗版一切経 金剛峯寺



県指定 騎獅文殊菩薩像 桜池院【後期】



重文 地藏菩薩像 宝寿院【前期】



特別展示

仏涅槃図(愛知県立芸術大学による「国宝 仏涅槃図(金剛峯寺蔵)」の模写)を初公開。同時に、霊宝館収蔵のお釈迦様に関わる仏画を展示します。

ミュージアムトーク

5月18日(金)、6月9日(土) どちらも午後1時30分より 所要時間約1時間
※拝観受付後、開始時間10分前に受付玄関前にお集まりください。

【拝観料】

一般	600円
高校生・大学生	350円 (要学生証)
小学生・中学生	250円

※団体割引あり
※障害者手帳をお持ちの方(介護者1名を含む)は無料です

【開館時間】※入館は30分前まで

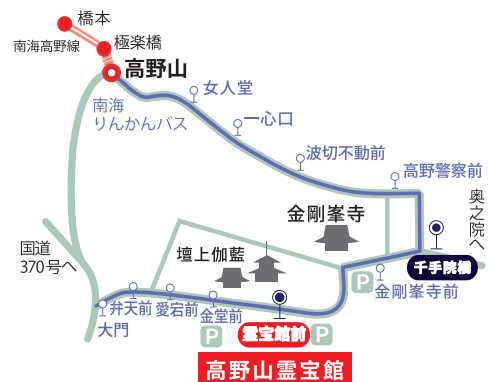
11~4月	8:30~17:00
5~10月	8:30~17:30

【電車+バス】

南海電鉄なんば駅から極楽橋駅まで特急約1時間20分、急行約1時間40分。極楽橋からはケーブルカーで高野山へ。高野山駅より南海バス奥之院前行きにて「千手院橋」下車、徒歩10分。もしくは大門行きにて「霊宝館前」下車すぐ。

【自動車】

大阪からは約2時間。国道170、371号を経由して橋本へ。橋本から国道370、480号を経由して高野山へ。無料駐車場あり。



高野山霊宝館

〒648-0211 和歌山県伊都郡高野町高野山306
TEL 0736 (56) 2029 <http://www.reihokan.or.jp/>

次回展

第39回 大宝蔵展「高野山の名宝」7月14日(土)~10月8日(月・祝)