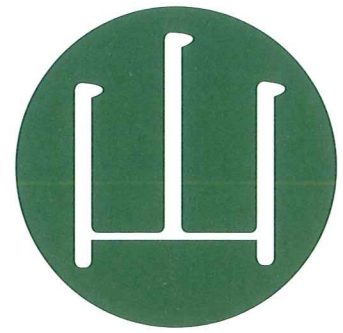


平成26年度 第35回高野山大寶蔵展



山の至宝

高野山内寺院
所蔵名品展



7月19日(土) ～ 10月5日(日) 会期中無休

※期間中、一部展示替を行います。

前期 7月19日(土) ～ 8月24日(日) 後期 8月26日(火) ～ 10月5日(日)

重文 阿闍あしやく如来立像(飛鳥時代・親王院蔵) 霊宝館収蔵後**初**展示です。

国宝5件、重要文化財21件、和歌山県指定5件を含む多数展示
同時開催 平常展(常設展)

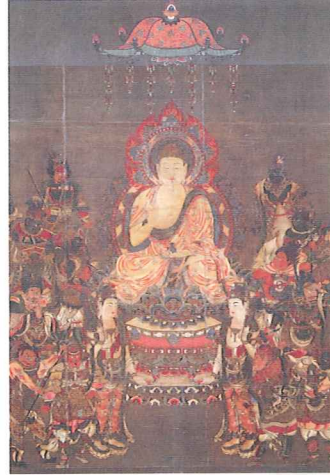
高野山にはかつて1000を越える寺院がありましたが、紆余曲折を経て現在は金剛峯寺境内地に117の寺院(これらは塔頭寺院、あるいは子院と呼ばれます)が存在し、弘法大師の法灯を今に伝えています。本展では塔頭寺院の所蔵品を中心として、高野山の歴史・文化を象徴する名品の数々を展示いたします。来年には開創1200年を迎える高野山。その魅力の一端を、文化財を通じてぜひ感じてみて下さい。



国宝 女龍王像(平安時代・金剛峯寺)
〔前期展示〕



国宝 操僧正像(平安時代・普門院)
〔後期展示〕



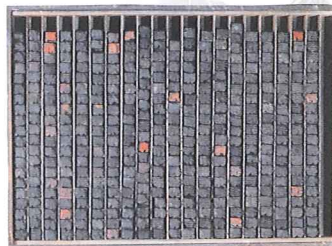
重文 師十二神将像
(鎌倉時代・桜池院)



重文 尾景虎(上杉謙信)像
(江戸時代・清浄心院)



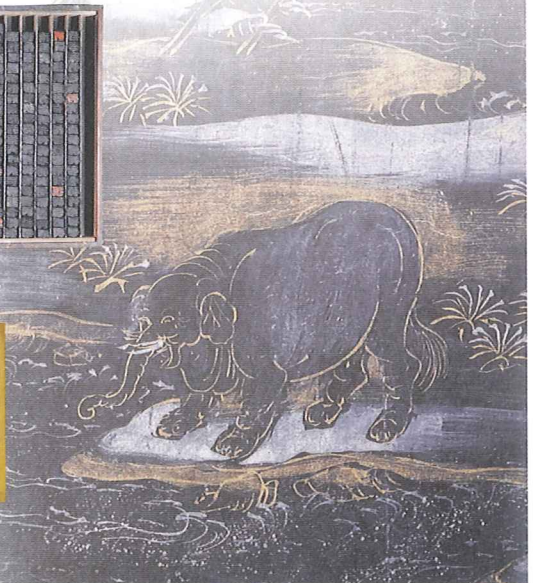
重文 頂道具類のうち花鳥漆絵竹編筆筒
(明~清時代・竜光院)



県指定 野版木製活字
(桃山~江戸時代・西禅院)



県指定 田幸村書状(天野語りことわり状)
(桃山時代・蓮華定院)



(背景) 国宝 金銀字一切経見返し絵(平安時代・金剛峯寺)〔左上:前期、右下:後期展示〕

国宝不動堂 特別公開

8月27日(水)~8月29日(金) 9:00~16:30
場所:壇上伽藍(拝観料無料、事前申込不要)

【拝観料】

一般:600円
高校生・大学生:350円
小学生・中学生:250円
※団体割引あり
※障害者手帳をお持ちの方(介護者1名を含む)は無料です

【開館時間】

8:30~17:30 ※入館は17:00まで
〒648-0211 和歌山県伊都郡高野町高野山306
TEL.0736-56-2029
<http://www.reihokan.or.jp/>

【電車+バス】

南海電鉄なんば駅から極楽橋駅まで特急約1時間20分、急行約1時間40分。極楽橋からはケーブルカーで高野山へ。高野山駅より南海バス奥之院前行きにて「千手院橋」下車、徒歩10分。もしくは大門行きにて「霊宝館前」下車すぐ。

【自動車】

大阪からは約2時間。国道170・371号を経由して橋本へ。橋本から国道370号・480号を経由して高野山へ。無料駐車場あり。



次回展案内 秋期企画展「国を護る神仏」 平成26年10月11日(土)~平成27年1月12日(月・祝)