

特集陳列

えち ぜん まる おか はん しゅ  
越前丸岡藩主

ほん だ しげ あき ほう のう ひん  
本多重昭の奉納品

～ 重要文化財 から 羊の角？ まで ～

An Amazing Collection of the Edo Period:  
Treasures of Shigeaki Honda, Lord of Echizen-Maruoaka

平成24年 4月28日(土)～7月8日(日) 会期中無休

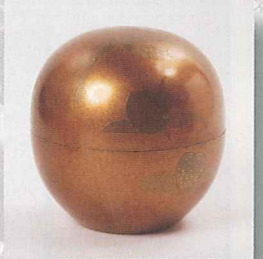
5月5日(土) こどもの日 小・中学生無料

5月15日(火) 開館記念日 無料開館 (国際博物館の日協賛)

お殿様のふしぎな奉納品



金銅五鉗杵



梨地鳳凰桃唐草文様紙胎合子



貝石



茶褐色玉石



重要文化財 釈迦如来及諸尊像 (枕本尊)



羊角

高野山靈宝館  
KOYASAN REIHOKAN MUSEUM

背景：丸岡城天守 (重要文化財 福井県坂井市)

「越前丸岡藩主  
本多重昭の奉納品」展  
割引券  
Coupon  
20%Off



特集陳列

えち ぜん まる おか はん しゅ  
越前丸岡藩主

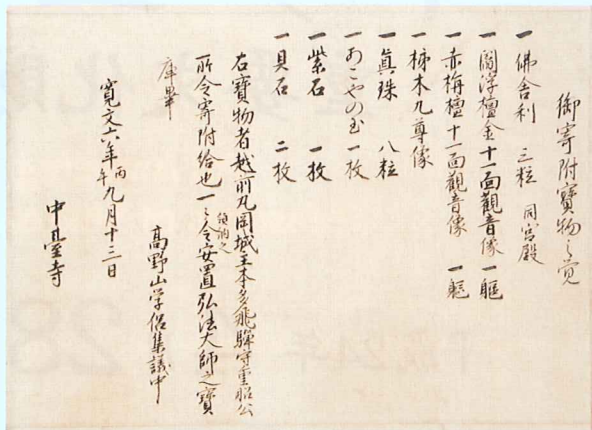
ほん だ しげ あき  
本多重昭の奉納品

～重要文化財 から 羊の角？ まで～

高野山は開創以来約1200年という長い歴史の中で、貴顕・庶民間わず数多の人々の信仰を集め、それを示すようにさまざまな宝物が奉納されています。現在多くの宝物が高野山霊宝館に収蔵されていますが、古くは伽藍御影堂宝物庫がその役割を担っていました。火災など度重なる危機をくり抜け、今に伝わる御影堂奉納品の中でもその数と多様さで異彩を放つのは、越前丸岡藩（現福井県坂井市丸岡町）第3代藩主・本多飛騨守重昭（1634～1676）の奉納品です。今回その知られざるコレクションを一堂に展示し、名品から珍品ともいえるようなものまで、数々の奉納品をご紹介します。



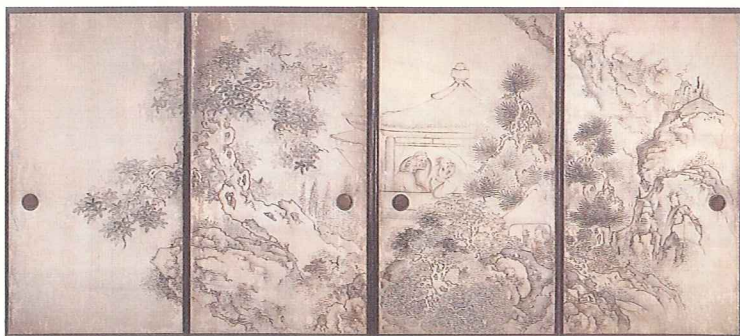
蒔絵合子入真珠・白小石



国宝 続宝簡集第64 本多重昭寄附宝物御影堂奉納覧書案

国宝特別公開

いけのたい が  
池大雅（1723～1776）筆  
さん すい じん ぶつ ず ぶすま  
山水人物図襖（遍照光院）



山亭雅会図（山水人物図襖10面のうち4面）

10数年ぶりに10面全てを展示！（山亭雅会図は6月3日まで）



重要文化財 浮彫九尊像（柿木九尊仏 部分）

国宝1件2点、重要文化財2件2点を含む  
計80点展示

（会期中一部展示替があります）

5月26日（土）・6月30日（土）

午後2時～ 展示解説（約40分）

※事前申込不要、拝観料が必要

同時開催

小特集「江戸時代の絵画」（9件 22点）

平常展「密教の美術」（重要文化財17件 20点を含む 23点）

【拝観料】

一般 600円  
高校・大学生 350円  
小・中学生 250円

※20名以上団体割引あり  
※障害者手帳をお持ちの方（介護者1名を含む）は無料

【開館時間】

4月30日まで 8:30～17:00  
5月1日から 8:30～17:30

※入館は各開館時間の30分前まで

高野山霊宝館

KOYASAN REIHOKAN MUSEUM  
〒648-0211 和歌山県伊都郡高野町高野山306  
TEL 0736 (56) 2029 http://www.reihokan.or.jp/

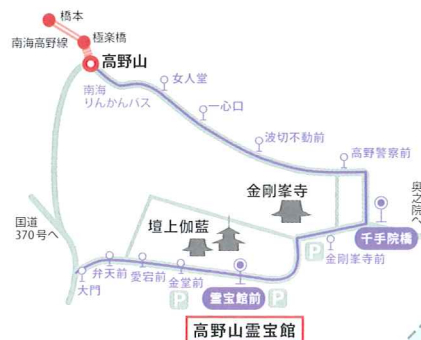
【交通アクセス】

◇電車+バス

南海電鉄なんば駅から極楽橋駅まで特急約1時間20分、急行約1時間40分。極楽橋からはケーブルカーで高野山へ。高野山駅より南海バス奥之院前行きにて「千手院橋」下車、徒歩10分。もしくは大門行きにて「霊宝館前」下車すぐ。

◇自動車

大阪からは約2時間。国道170、371号を経由して橋本へ。橋本から国道370、480号を経由して高野山へ。無料駐車場あり。



この夏、平清盛ゆかりの「血曼荼羅」特別公開！ 7月14日（土）～9月23日（日） 詳しくは当館ホームページをご覧ください

公開中1枚で2名様まで2時間以内の入館が可能です。  
他の期日との併用はできません。  
高野山霊宝館