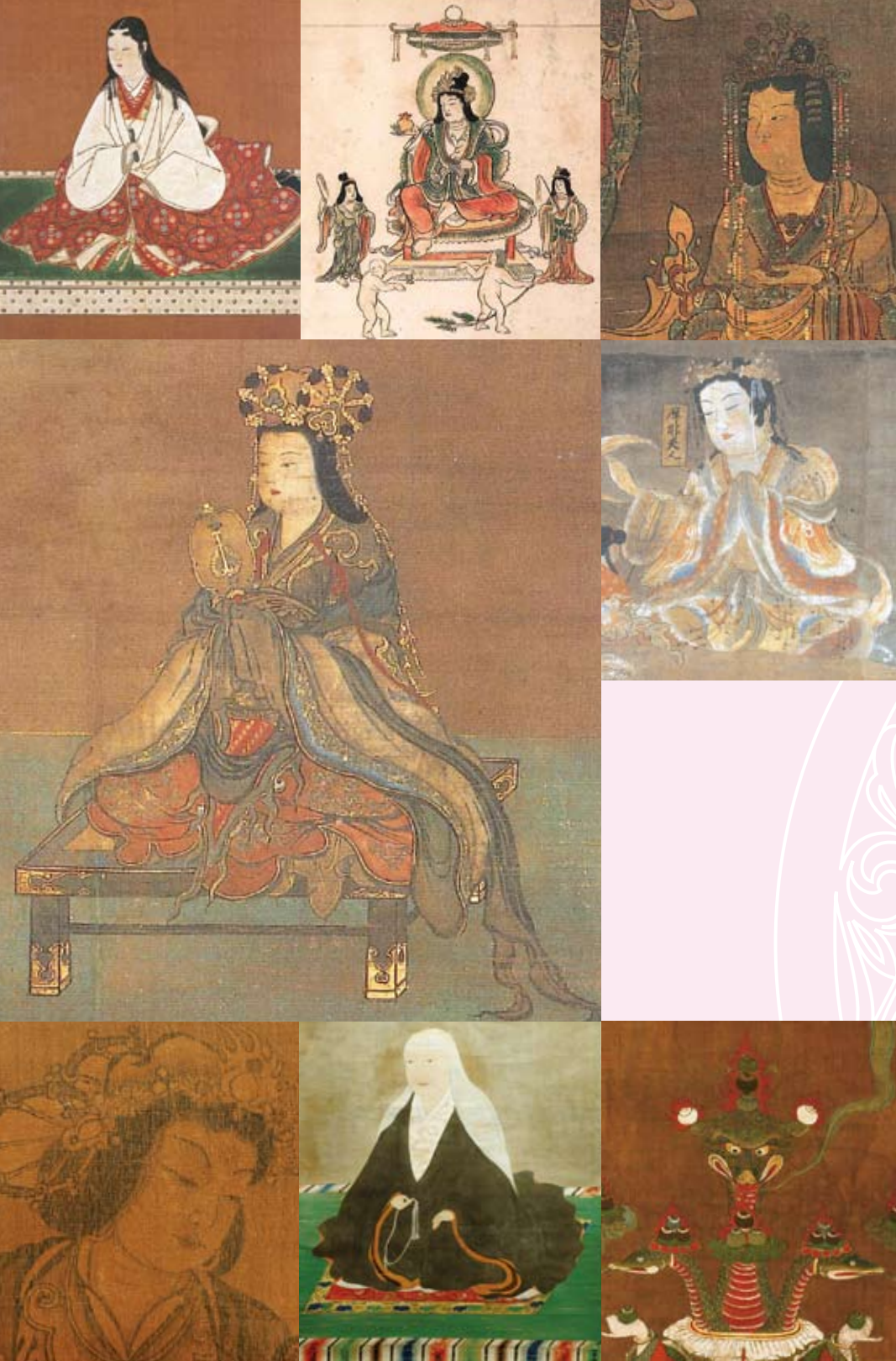


平成二十三年夏期特別展

# 女性と高野山

~ Women and Koyasan ~



7月16日(土) ~ 9月25日(日)  
 (会期中無休)

高野山靈宝館  
 Koyasan Reihokan Museum

開館時間 8時30分~17時30分  
 (入館は閉館の30分前まで)  
 拝観料 大人600円 / 高校・大学生350円  
 小・中学生250円

優待券(2割引)  
 本券1枚につき  
 2名様有効  
 20%off

# 女性と高野山

高野山は弘仁7年（816）の開創以来、明治5年（1872）まで女人禁制が厳しく守られていました。高野山をとり囲む女人道や女人堂は、その名残をとどめています。その一方で高野山の地を守護するのは、丹生明神（丹生都比売）という女神です。また、弁才天信仰も古くから盛んです。

今回の特別展では、高野山に伝わる貴重な宝物の中から、「女性」をキーワードとして女性神の尊像や、女性が関わった奉納品などをご紹介します。

時に歴史の表舞台に立ち、また、精神的支えとして女性が果たしてきた役割は、高野山においても決して小さいものではなかったと思われます。展示を通して女性のパワーを断片的にでも感じ取っていただけたら幸いです。



我が子の為に舞い降りる母

国宝 仏涅槃図〈応徳3年銘〉（金剛峯寺）  
前期展示 7/16～8/21



女院の願いを込めた童子

国宝 運慶作八大童子立像の内、恵喜童子像  
（金剛峯寺）



尼御台の書状

北条政子消息（金剛三昧院）



高野山を護りし女性神

重文 弘法大師・丹生高野両明神像  
（金剛峯寺）  
後期展示 8/23～9/25



## 土曜講座「女性と仏教」

当館学芸員による講座  
8月27日（土）午後2～3時  
会場：当館迎賓館。聴講無料。  
事前申込不要。

## ミュージアムトーク

当館学芸員による展示解説  
7月23日（土）午後2時～3時  
聴講無料。事前申込不要。

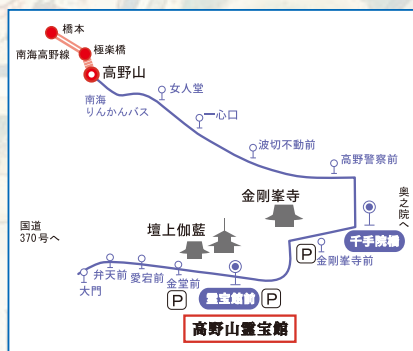
## 高野山霊宝館

Koyasan Reihokan Museum  
〒648-0211  
和歌山県伊都郡高野町高野山 306  
TEL 0736-56-2029（代）  
<http://www.reihokan.or.jp/>

### 【交通アクセス】

電車＋バス  
南海電鉄なんば駅から極楽橋駅  
特急約1時間25分、急行約1時間40分  
和歌山・奈良方面からはJR和歌山線  
南海高野線にのりかえ、極楽橋  
極楽橋からはケーブルカーで高野山へ  
高野山駅より南海バス奥之院前  
「千手院橋」下車、徒歩10分

自動車  
大阪からは約2時間  
国道170、371号を経由して橋本  
橋本から国道370、480号を経由して高野山へ  
無料駐車場あり



②	③	④
①		⑤
⑧	⑦	⑥

表面

- ①重文 弘法大師・丹生高野両明神像（金剛峯寺）
- ②重文 浅井長政夫人像（持明院）〈8/13～15、9/23～25のみ〉
- ③重文 十卷抄（円通寺）
- ④重文 毘沙門天像（光臺院）
- ⑤国宝 仏涅槃図（金剛峯寺）
- ⑥未指定 天川弁才天曼荼羅図（親王院）
- ⑦未指定 天瑞寺大政所御真影（宝寿院）
- ⑧重文 弁才天像（宝城院）

優待券（2割引）  
本券1枚につき  
2名様有効  
20%off